

שנה

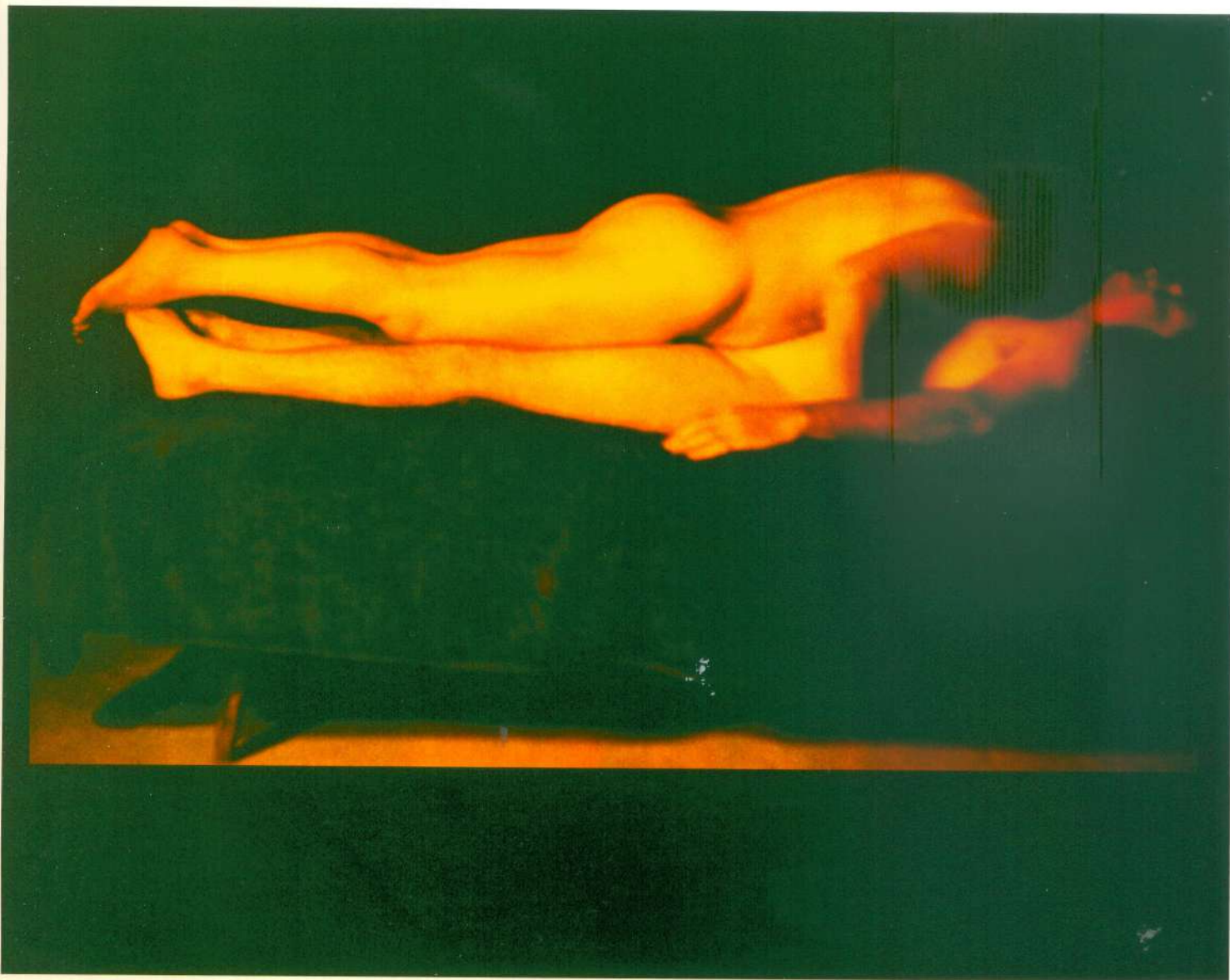
מ  
ש  
פ  
ח  
ה



Boaz Tal	בועז טל
Kobi Harel	קובי הראל
Israel Moshenzon	ישראל מושנזון
Tzipy Adar	ציפי אדר
Jan Rauchwerger	יאן ראוכוורגר
Yaacov Kaufman	יעקב קאופמן

בוּעֵז טַל      Boaz Tal

משפחה היא יופיים של דברים לא מושלמים      Family is the beauty of imperfect things



פורטרט עצמי, מתוה גבר ואישה, הקומדיה האלוהית, 1998, הדפס צבע, 250x150 ס"מ.  
Self Portrait, Study of Male & Female, The Divine Comedy, 1998, Colour print, 250 x 150 cm.

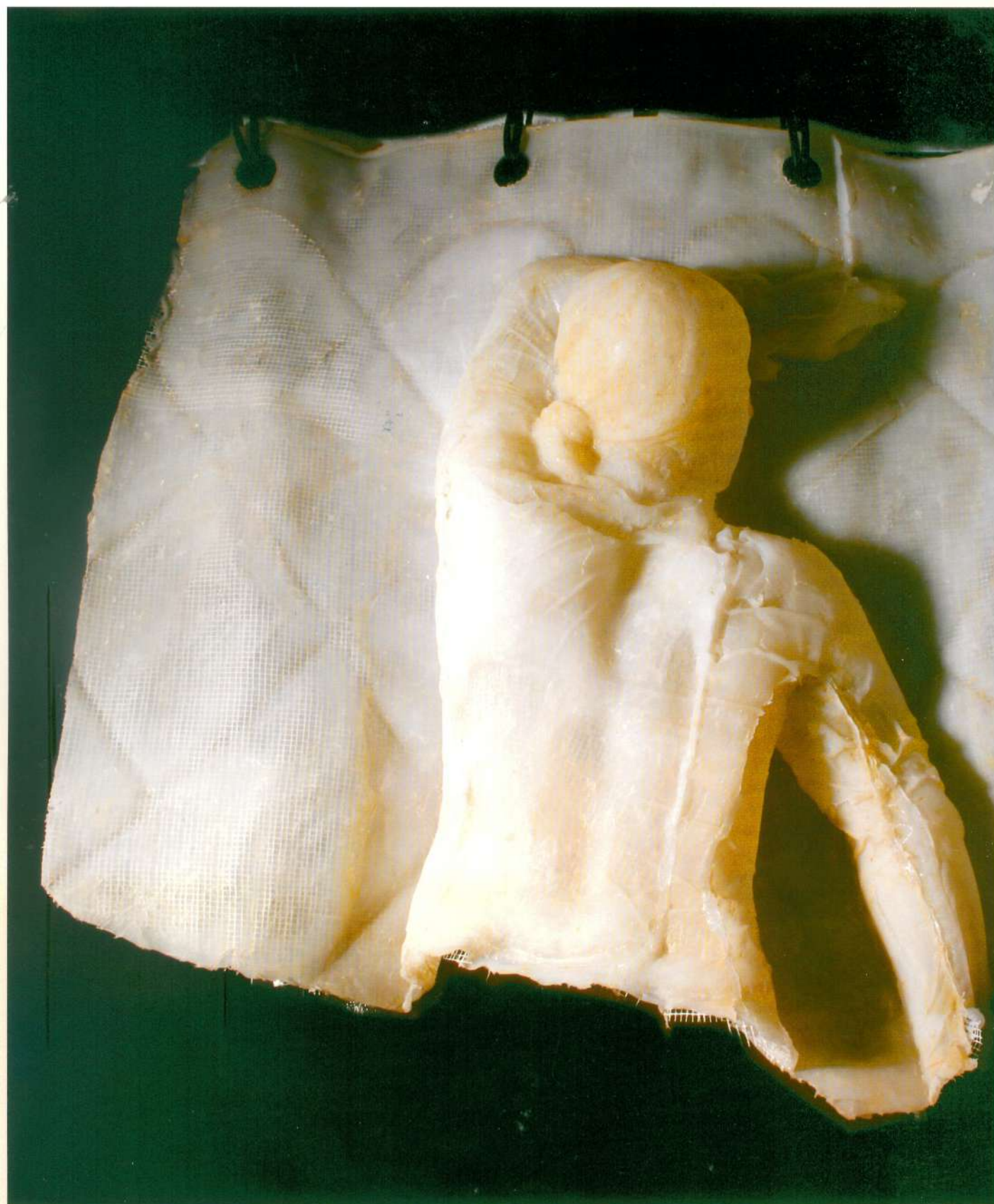


אשת האמן, בעקבות ליאונרדו, 2001, הדפס צבע 70 x 70 ס"מ  
The Artist's Wife, after Leonardo, 2001, colour print 70 x 70 cm.

קובי הראל Kobi Harel

גבולות העור שלך מסמנים אותך  
אך אתה כבר לא נגמר שם  
בתוך המרחב הנוסף משפחתך  
דם נקשר לדם  
משחקן בודד אתה הופך לאבר בגוף גדול  
וכמו אברים, שלא בוחרים את תפקידם,  
גם תפקידך נקבע בזמנים העתיקים  
של שחר האנושות.

The borders of your skin sign you  
But you don't end there anymore  
Within the additional expanse is your family  
Blood connecting with blood.  
From solitary player you become a limb within a large body  
And like limbs, which do not select their role,  
Your role likewise was cast in the ancient times  
Of the dawn of humanity.



‘שינה שבורה’ – וילון סיליקון עם תבליט, גומי, סיבי זכוכית 113x88x16 ס״מ  
Fractured Sleep; silicon curtain, rubber, glass fibres 88 x 113 x 16 cm.

ישראל מושנזון

Israel Moshenzon

שיבוטו של האני = (משפחה)

The cloning of the ego = (Family)



Self-portrait no 5, 1998, Mixed media, 60 cm.

דיוקן עצמי מס' 5 טכניקה מעורבת, 60 ס"מ, 1998





Self-portrait no 4, 1997. Mixed media, 50 cm.

דיוקן עצמי מס' 4 טכניקה מעורבת, 50 ס"מ, 1997



Installation, 1997-2003, mixed media, 700x500 cm.

מיצב - טכניקה מעורבת 700x500 ס"מ, 1997-2003