

The starting point of the works in Ella Cohen Vansover's solo exhibition was amulets, for both their conceptual significance as well as their aesthetics. Personal amulets worn on the body or house amulets, ones purchased in the market or collected by their owners out of belief in their intrinsic protective powers. Whether the latter exist or not, they still hold the power to offer moments of comfort, bliss, and hope.

Ella Cohen Vansover's painting process and the arrangement of paintings in the exhibition space — in the gallery's lower part and upper balcony — expose her creative process. It starts with a semi-concrete shape, which gradually or alternately evolves and merges into saturated painting, where the shape sometimes takes on "material" volume, and ends with the abstraction of the shape and its transformation into an amorphic amulet-painting with magical powers of its own.

The dimensions of the small paintings and their arrangement in the gallery allude to the domestic space, where the walls display emulates collected over the years. These unfold a life story and attest, among other things, to the aesthetic inclination and age-old mystical need of its dwellers.

In this group of works too, Ella Cohen Vansover maintains the charged tension in her paintings, a tension that most often stems from the exposure of the pictorial illusion. At the same time, here she also allows the images to dissolve, break away from the shape and become a saturated abstract form or even a three-dimensional object.

נקطة انطلاق الأعمال في معرض الفنانة إله كوهن فانسوفر الفريدي هي التماثم، على ما تتضمنه من معانٍ وأفكار وجمالية. تماثم شخصية توضع على الجسد أو المنازل، كتلك التي تقتنى من الأسواق أو يجمعها أصحابها بدافع الإيمان بما يكمن فيها من مقدرة على الحماية. سواء كانت هذه قائمة فيها أو لا، فهي ما زالت قادرة على منح لحظات من العزاء، المُهجة والأمل.

عملية التصوير الزيتي لدى كوهن فانسوفر وطريقة موضعة اللوحات في فضاء المعرض — في القسم السفلي للجاليري وفي الشرفة العليا — تكشف عن العملية الفنيّة. بدايتها في الشكل، شبه عيني، الذي يتطور تدريجيًا أو يمتزج داخل اللوحة والألوان المشبعة، يرتدي أحيانًا شكل جسد «مادي»، ونهايته في تجريد الشكل وتحويله إلى «تמיمة-لوحة» غير متبلورة وذات ميزات خاصة بها.

الأحجام الصغيرة للوحة وطريقة تعليقها في الفضاء تسعى إلى التلميح للحيّز البيتي الذي تُعلق عليه التماثم التي تم اقتناؤها على مر السنين. فهي تروي قصة حياة وتشهد، ضمن أمور أخرى، على النزعة الجمالية والحاجة الباطنية البديائية للسكانين فيه.

أيضًا في هذه المجموعة من اللوحات تواصل كوهن فانسوفر بالحفاظ على التوتر المشحون في لوحاتها، التوتر الذي ينبع بشكل أساسي من انكشاف الوهم التصويري، وفي الوقت نفسه، هنا لأول مرة تسمح للصورة بالذوبان، الانفصال عن الشكل والتحول بقعة مشبعة بالألوان أو حتى جسدًا ماديًا ثلاثي الأبعاد.

נקודת המוצא של העבודות בתערוכת היחיד של האמנית אלה כהן ונסובר היא קמעות, על משמעותם הרעיונית והאסתטית. קמעות אישיים הנישאים על הגוף או קמעות ביתיים, כאלו שנרכשו בשווקים או נאספו על ידי בעליהם מתוך אמונה בסגולות ההגנה הטמונות בהם. בין שאלו קיימות או לאו עדיין יש בכוחם של קמעות להעניק רגעי נחמה, חמדה ותקווה.

תהליך הציור של כהן ונסובר ואופן הצבתם של הציורים בחלל התערוכה — בחלקה התחתון של הגלריה ובמפרסת העליונה — חושפים את תהליך היצירה. ראשיתו בצורה, סמי קונקרטית, שבהדרגה או לחלופין מתפתחת ומתמזגת בתוך ציור וצבע רווי, ואחריתו בהפשטת הצורה והפיכתה ל"קמע-ציור" אמורפי ובעל סגולות משל עצמו.

ממדי הציורים הקטנים ואופן תלייתם בחלל מבקשים לרמוז על המרחב הביתי שעל קירותיו מקובצים קמעות שנרכשו לאורך השנים. אלו מספרים סיפור חיים ומעידים בין היתר על נטייה אסתטית וצורך מיסטי קמאי של דייריו.

גם במקבץ ציורים זה ממשיכה כהן ונסובר לשמור על המתח הטעון בציוריה, מתח הנובע בעיקר מחשיפת התעותו הציור, ויחד עם זאת, כאן לראשונה היא מאפשרת לדימוי להתמוסס, להתנתק מהצורה ולהפוך לכתם רווי של צבע או אף לגוף חומרי תלת ממדי.

פוסטר מלصق Poster
פצע, צבעי אקריליק ושמון על בד
جرح، أكريليك وزيت على قماش
Wound, acrylic and oil on canvas
30x40
2022



מכתש (דיפטוך), צבעי אקריליק ושמון על בד
جرح (لوحة مزدوج)، أكريليك وزيت على قماش
Machtesh [Crater] (diptych), acrylic
and oil on canvas
30x23
2023

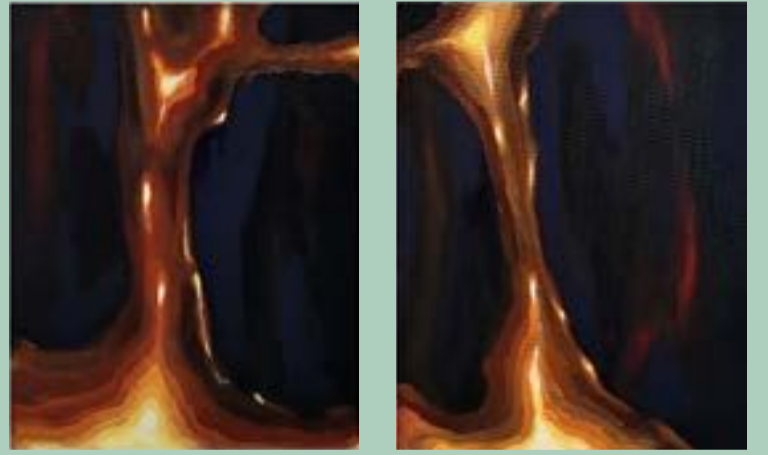
ארבעים קדושים, צבעי שמן על בד
أربعون قديسا، زيت على قماش
Forty Saints, oil on canvas
25x20
2023



דגימה, צבעי שמן על בד פשתן
عينة، زيت على كتان
Sample, oil on linen
20x25
2023



מערה (דיפטוך), צבעי שמן על בד
كهف (لوحة مزدوج)، زيت على قماش
Cave (diptych), oil on canvas
25x20
2022



Amulet-Painting
Ella Cohen Vansover

Dec 2023 - Feb 2024

Curator: Tamar Gispan-Greenberg
Mounting: Daniel Eichenberger

Leaflet

Hebrew editing: Ruthi Megides
Arabic translation: Nawaf Atamnah
English translation: Maya Shimony

Measurements are given in centimeters, height x width
All photos are courtesy of the artist

The New Gallery — Artists' Studios at Teddy Stadium, Visual Art
Division, Arts and Culture Department, Jerusalem Municipality

Director and Head Curator: Tamar Gispan-Greenberg
Production: Noa Weiss Simon

תמימה-לוحة
אילה כوهן فانسوفر

كانون أول 2023 - شباط 2024

قيّمة المعرض: تمار غيسبان-غرينبرغ
تعليق الأعمال: دانييل ايخنبرغر

كراسة
النص العبري: روتي ماجيدس
الترجمة العربية: نواف عثمانة
الترجمة الإنجليزية: مايا شيموني

المقاييس بالسنتيمتر، عرض × ارتفاع
صور الأعمال بلطف من الفنانة

الجاليري الجديد — ورش الفنانين تبدي التابعة لقسم
الفنون التشكيلية، قطاع الثقافة والفنون بلدية القدس

المديرة والقيّمة الرئيسية: تمار غيسبان-غرينبرغ
انتاج: نوحا فايس سيمون

קמע-ציור
אלה כהן ונסובר

דצמבר 2023 - פברואר 2024

אוצרת: תמר גיספאן-גרינברג
הקמה: דניאל אייכנברגר

דפדפת
עריכת הטקסט בעברית: רותי מגידס
תרגום לערבית: נואף עתאמנה
תרגום לאנגלית: מאיה שמעוני

המידות נתונות בסנטימטרים, רוחב × גובה
תצלומי העבודות באדיבות האמנית

הגלריה החדשה — סדנאות האמנים סדי של המחלקה
לאמנות פלסטית, האגף לתרבות ואמנויות, עיריית ירושלים

ניהול ואוצרת ראשית: תמר גיספאן-גרינברג
הפקה: נעה וויס סימון